

安心できる生活、総合的に支援する「輪」。全道にひろがる、
株式会社ふれあいケアサービス HD



日総ふれあいケアサービス 株式会社

S&N ふれあいケアサービス 株式会社

TN ふれあいケアサービス 株式会社

特定非営利活動法人 ぬくもりの介護

グループホーム	サービス付き高齢者向け住宅
札幌 9施設	北広島 1施設
岩見沢 1施設	苫小牧 1施設
江別 1施設	旭川 1施設
小樽 2施設	稚内 1施設
石狩 1施設	合計 4施設
千歳 3施設	
苫小牧 6施設	介護付き有料老人ホーム
旭川 2施設	札幌 1施設
帯広 4施設	岩見沢 1施設
寿都 1施設	江別 1施設
函館 2施設	函館 1施設
稚内 1施設	合計 4施設
合計 33施設	

小規模多機能ホーム
寿都 1施設

障がい者グループホーム
札幌 1施設

就労継続支援B型
札幌 1施設

認知症高齢者グループホーム、サービス付き高齢者住宅、介護付有料老人ホームでの、自分らしい生き方を支援する各種介護施設を充実させています。経験豊富な専門スタッフが親切・丁寧、真心で対応し、今までと変わらぬ自分らしい生き方の実現をお手伝いしております。

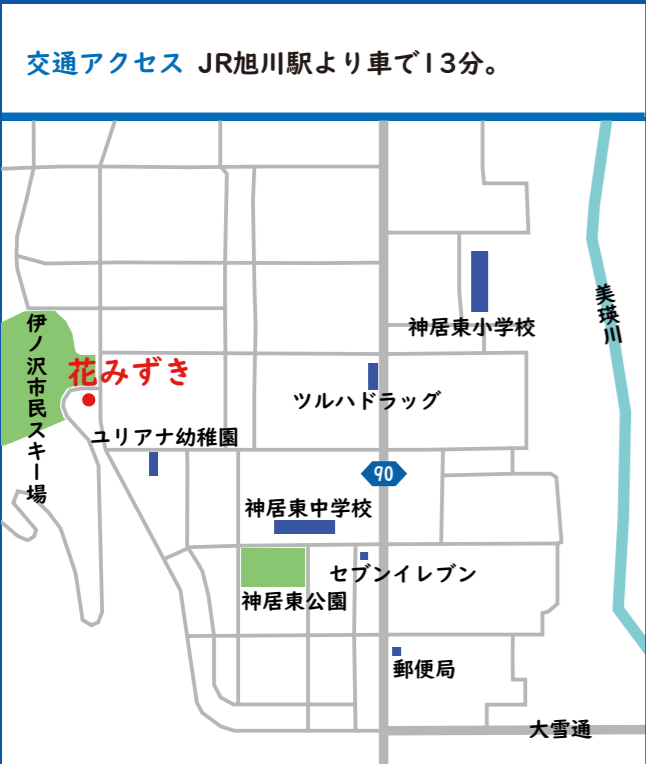


ホームページ
<https://fcs-hd.jp/>



ふれあいの里 グループホーム 花みずき

あ ん し ん と こ こ ろ 、 人 び と へ



ふれあいの里 グループホーム 花みずき TEL 0166-63-0202

〒070-8017 旭川市神居7条18丁目377番地
FAX 0166-63-0233

[運営法人]
日総ふれあいケアサービス株式会社
〒003-0826 札幌市白石区菊水元町6条1丁目1番27号2F
TEL 011-598-7277 FAX 011-598-7278
Email info2@nisso-fcs.jp



人びとが安心できる日常生活を 総合的に支援いたします。



食堂



トイレ



個別浴室

施設の理念

なじみの地域で、入居者様1人1人の思いを大切にしたい暮らしを継続できるようにいたします。

ご利用になれる方

- 要介護者及び要支援2の方で医師より認知症と診断された方（医師の認知症診断書が必要です）
- 常時、医療機関で入院等の治療を受ける必要のない方
- おおむね自立が出来ており、共同生活を営むことに支障のない方

施設の特徴

ポイント①



自然環境に恵まれた、
四季を感じる景観

晴れた日には大雪山が一望できます。夏は花火大会の大きな花火を窓から眺めて楽しむことができ、冬は隣接するスキー場で遊ぶ子供達の姿を見られます。1年を通して天気の良い日は大雪山連邦を見ることができ、四季の移り変わりを感じることができます。

ポイント②

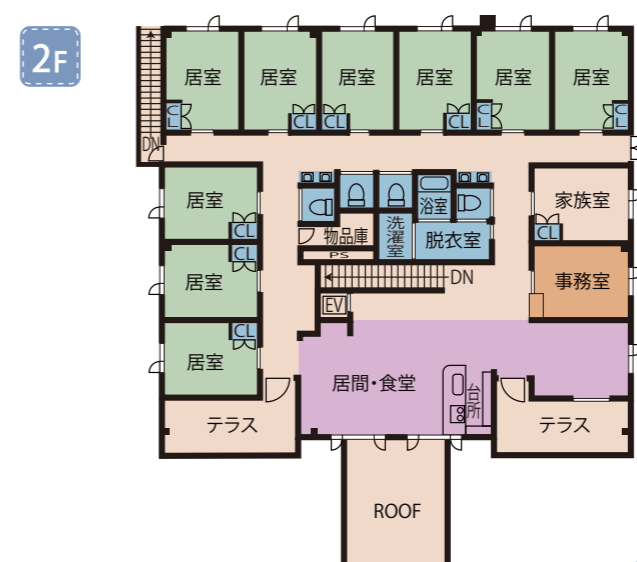


地域との温もりある交流

地域交流に力を入れており、町内の行事に入居者様が参加したり、ホームの行事に地域の子供たちが参加し、歌や踊りを披露し楽しませてくれます。

施設内の様子

各フロアで毎月、入居者様1人1人の要望を大切にしたいレクリエーションを企画しています。その人らしさに重点を置き、1対1での外出行事や、通いなれた場所などへの外出などを行っております。



住まい

解放感のある空間と
落ち着きある佇まい

グループホーム花みぎずきは、旭川市郊外の閑静な住宅街が隣接する中にあります。各家庭の花壇や公園の散策ができ、季節に応じた鳥や小動物の音が聞こえてくる静かな環境です。



居室例

慣れ親しんだ物を
ご持参ください。

広々としたお部屋が自慢です。他のお部屋から視界に入ることが無いため、プライベートを大切にできます。また室内にはクローゼットがついており、布団や季節の服などの収納に便利です。



花みずき

地域交流や施設的环境を活かした取組を行う施設
暖かい日には、玄関前で町内の方と挨拶を交わしたり、風景を眺めながらお喋りに花を咲かせています。入居者が町内の行事に参加したり、町内のボランティアの方が週に一度ホームで体操教室を開催するなどして隣接する町内の方と仲良く交流をもっています。季節ごとの行事では、マジックショーで盛り上がることもあれば、寝たきりの方でも楽しんでもらえるようにとの想いから、ネイルサロンやお化粧品教室などを開催しています。皆さん、いきいきとした表情で参加され、それを見て職員も元気をもらっています。

施設の特徴

入居条件・特徴	要支援 2	要介護 1～5	全室 個室	毎日 レク
	入居金 0円	24H 介護士 常駐	訪問 診療可	
医療対応	糖尿病・インシュリン	在宅酸素		
	ストーマ・人工肛門	車椅子		
	ペースメーカー	統合失調症		
	カテーテル・バルーン	精神疾患・うつ病		

※○受入可 △要相談

施設概要

- 入居定員 18名 2ユニット
- 建物概要 鉄骨造 地上2階 地下1階 3階建 総延床面積：943.56㎡
- 居室概要 設備：照明器具・クローゼット・カーテン・暖房器具
面積：15.12㎡～17.28㎡
- 共用部分概要 食堂・居間・台所・トイレ・洗面所・浴室・洗濯室・畳コーナー

協力医療機関

- 医療法人社団 元生会 森山病院
旭川市8条通6丁目左10号
- 医療法人社団 元生会 森山メモリアル病院
旭川市旭町2条1丁目31番地
- 医療法人社団 元生会 福祉村サテライト診療所
旭川市春光台2条6丁目2番7号
- 医療法人社団 クリア歯科クリニック
旭川市春光6条6丁目4番29号

利用料金表

月額ご利用料金

基本料金 (30日概算) ①	部屋タイプ	Aタイプ	Bタイプ
	家賃		50,500円
水光熱費		27,000円	
食費		37,500円	
合計		115,000円	112,000円
冬期暖房費		9,800円	

※冬期暖房費は10月～4月のみとなります。
※Aタイプ(17.28㎡)、Bタイプ(15.12㎡)となります。

基本料金 合計①	介護保険負担金（1割負担）②		合計利用金額①+②（30日概算）	
	要介護度	30日概算（1日）	Aタイプ	Bタイプ
Aタイプ 115,000円 (冬期期間は 124,800円)	要支援2	22,440円 (748円)	137,440円	134,440円
	要介護1	22,560円 (752円)	137,560円	134,560円
	要介護2	23,610円 (787円)	138,610円	135,610円
Bタイプ 112,000円 (冬期期間は 121,800円)	要介護3	24,330円 (811円)	139,330円	136,330円
	要介護4	24,810円 (827円)	139,810円	136,810円
	要介護5	25,320円 (844円)	140,320円	137,320円

※2割負担の方は表記の金額の2倍になります。
※3割負担の方は表記の金額の3倍になります。

その他の実費負担

加算名	加算料金	加算名	加算料金
初期加算	1日 30円	退居時相談援助加算	1日 400円
医療連携体制加算（Ⅰ）	1日 39円	介護職員処遇改善加算（Ⅰ）	1ヶ月 11.1%
サービス提供体制強化加算（Ⅰ）	1日 22円	介護職員等特定処遇改善加算（Ⅰ）	1ヶ月 3.1%
サービス提供体制強化加算（Ⅱ）	1日 18円	介護職員等特定処遇改善加算（Ⅱ）	1ヶ月 2.3%
サービス提供体制強化加算（Ⅲ）	1日 6円	科学的介護推進体制加算	1ヶ月 40円
若年性認知症利用者受入加算	1日 120円	栄養管理体制加算	1ヶ月 30円
認知症専門ケア加算（Ⅰ）	1日 3円	口腔・栄養スクリーニング加算	1回あたり20円
認知症専門ケア加算（Ⅱ）	1日 4円	生活機能向上連携加算（Ⅰ）	1ヶ月 100円
口腔衛生管理体制加算	1ヶ月 30円	生活機能向上連携加算（Ⅱ）	1ヶ月 200円
介護職員等ベースアップ等支援加算	1ヶ月 2.3%		

※上記加算につきましては、状況に伴い変更する場合がございますので、都度ご説明させていただきます。

- 敷金・保証金はかかりません。
- 生活保護の方の家賃は、住宅扶助基準額になります。
- その他日常生活費、オムツ代、医療費、理美容代、クリーニング代、個人嗜好品等は別途実費負担となります。上記の金額は省令により変動する場合があります。ご不明な点がございましたら、ご相談ください。

お問合せ・ご相談

☎0166-63-0202

FAX：0166-63-0233

所在地
〒070-8017
旭川市神居7条18丁目
337番地

ホームページ URL
https://fcs-hd.jp/

※QRコードは花みずきの
ページに移動します。



ふれあいの里
グループホーム

花みずき

TEL (0166) 63-0202
FAX (0166) 63-0233