

安心できる生活、総合的に支援する「輪」。全道にひろがる、
株式会社ふれあいケアサービス HD



日総ふれあいケアサービス 株式会社

S&N ふれあいケアサービス 株式会社

TN ふれあいケアサービス 株式会社

特定非営利活動法人 ぬくもりの介護

グループホーム	サービス付き高齢者向け住宅
札幌 9施設	北広島 1施設
岩見沢 1施設	苫小牧 1施設
江別 1施設	旭川 1施設
小樽 2施設	稚内 1施設
石狩 1施設	合計 4施設
千歳 3施設	
苫小牧 6施設	介護付き有料老人ホーム
旭川 2施設	札幌 1施設
帯広 4施設	岩見沢 1施設
寿都 1施設	江別 1施設
函館 2施設	函館 1施設
稚内 1施設	合計 4施設
合計 33施設	

小規模多機能ホーム
寿都 1施設

障がい者グループホーム
札幌 1施設

就労継続支援B型
札幌 1施設

認知症高齢者グループホーム、サービス付き高齢者住宅、介護付有料老人ホームでの、自分らしい生き方を支援する各種介護施設を充実させています。経験豊富な専門スタッフが親切・丁寧、真心で対応し、今までと変わらぬ自分らしい生き方の実現をお手伝いしております。



北海道認証
働きやすい介護の職場

ホームページ
<https://fcs-hd.jp/>



ふれあいの里 グループホーム ほっ虹

あ ん し ん と こ こ ろ 、 人 び と へ

交通アクセス JR千歳駅より車で8分。



ふれあいの里 グループホーム ほっ虹 TEL 0123-29-5617

Email hokkou@nisso-fcs.jp

〒066-0033 千歳市北光5丁目4番3号

FAX 0123-29-5618



[運営法人]

TNふれあいケアサービス株式会社

〒053-0816 苫小牧市日吉町3丁目1番9号

TEL 011-598-1604 FAX 011-598-7278

Email info2@nisso-fcs.jp



人びとが安心できる日常生活を 総合的に支援いたします。



居間



台所



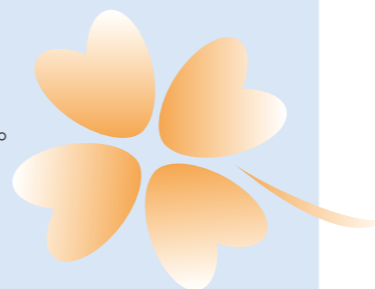
個別浴室

施設の理念

私達は利用者様の残された力を見出しその人らしく生活されることをお手伝いさせていただきます。

私達は一つ屋根の下に住む家族です。

家族様と一緒に、ゆったりした時間を、自分らしく楽しく過ごしていただけます。



ご利用になれる方

- 要介護者及び要支援2の方で医師より認知症と診断された方（医師の認知症診断書が必要です）
- 常時、医療機関で入院等の治療を受ける必要のない方
- おおむね自立が出来ており、共同生活を営むことに支障のない方

施設の特徴

ポイント①



自然と調和し明るく
あたたかいホームです。

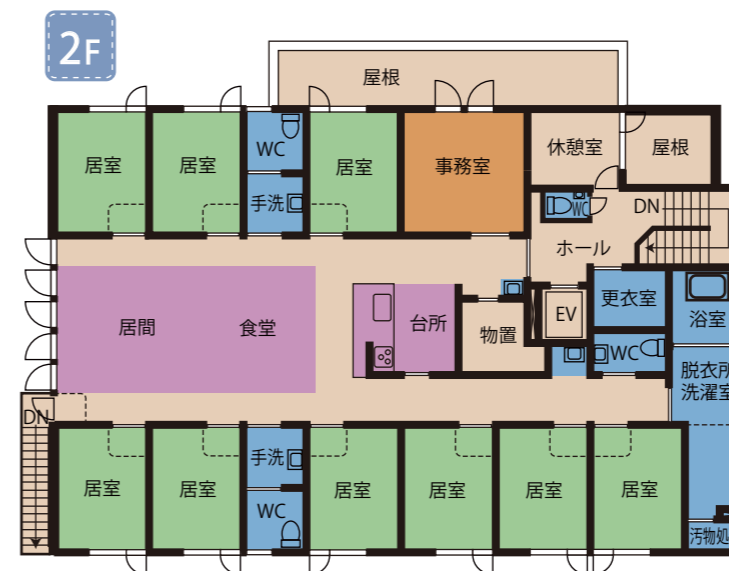
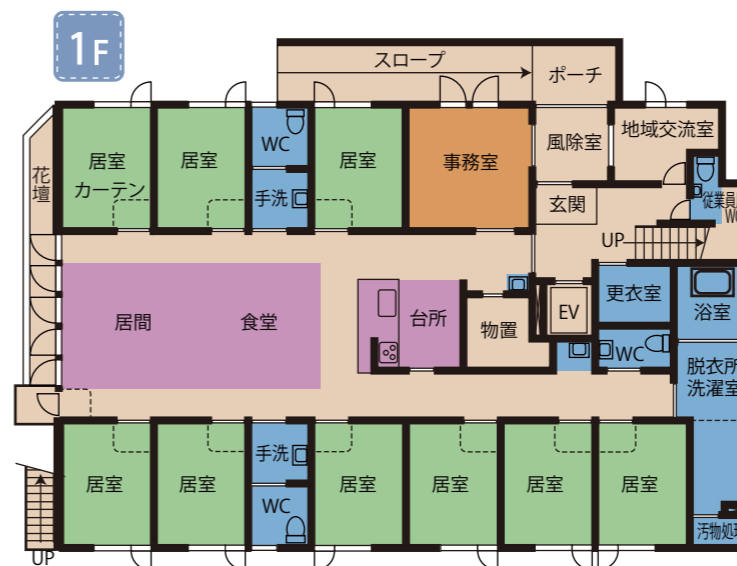
自然と調和した明るく陽がさすホームで、一つ屋根の下に住む家族として楽しく安全に暮らしていけるようスタッフ一同努めてまいります。医療と介護の連携を大切に楽しいと安全をモットーに努めて参ります。

ポイント②



安らぎと笑顔で
生活できるホームです。

日々生活に張りがある活動に努めて参ります。畑で家庭菜園をしたり、花を愛でたり、敷地内で焼肉を楽しんだり入居者様とスタッフと一緒に楽しみます。また利用者様のお誕生日にはスタッフ手作りのケーキでお祝いしたりアットホームな家作りを目指して参ります。



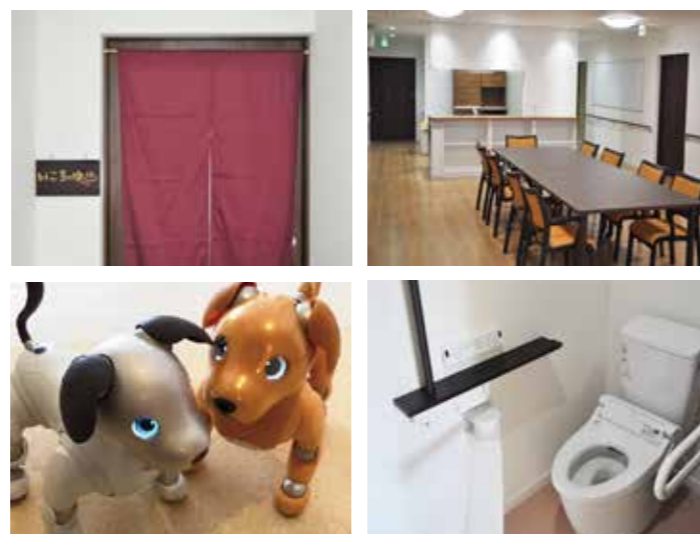
住まい

自然に調和した、ホーム。窓からは陽が差し込み明るいホールです。窓はUVカットも施されています。防犯カメラを設置し安全に過ごせるホームです。住宅街にありながら車で少々先の所には大きな病院、ホームセンター、飲食店、大型スーパーもあり便利な立地となっています。

ホールは明るく
好きな場所で寛げる環境

施設内の様子

家庭菜園をし収穫、調理を一緒に行い外気に沢山触れていただけます。花のお世話を一緒に行い四季を感じていただけます。看板犬アイボと楽しむ等自然に満ちたホーム作りを心掛けております。



慣れ親しんだ物を
ご持参ください。

居室例

明るく清潔な個室で馴染みの家具や小物を、身体状況に合わせて配置し、ゆっくり快適に休める環境を提供します。

ほっ虹

管理者

黒坂 美穂子

自然と調和した明るく陽のさすホームで、一つ屋根の下に住む家族として、楽しく安全に暮らしていけるよう、スタッフ一同努めて参ります。

介護と、医療の連携を大切に、楽しいと安全をモットーとしています。日々の生活に張りがあるように努めています。畑で家庭菜園をしたり花を愛でる、敷地内でランチをしたり入居者様、職員も一緒に楽しみます。また利用者様のお誕生日には職員手作りのケーキでお祝いしたりたまにデリバリーを楽しんだりと普通の家庭と変わらないホーム作りを目指しています。ホームは防犯設備も整い安全に暮らせるよう努め、更に窓ガラスにはUVカットを施しユニットバスも可動式とし安心して生活出来る環境です。

また、アイボも利用者様の癒しとなっています。【AI 知能搭載ロボット犬】

施設の特徴

入居条件・特徴

自立可	要支援 2	要介護 1～5	口腔 ケア	全室 個室
毎日 レク	ナース コール	24H 介護士 常駐	訪問 診療可	

医療対応

糖尿病・インシュリン △	統合失調症 △
車椅子 ○	精神患者・うつ病 △

※○受入可 △要相談

施設概要

- 入居定員 18名 2ユニット
- 建物概要 木造 2階建 総延床面積：499.75㎡
- 居室概要 設備：照明器具・カーテン・床暖房・ナースコール
面積：9.94㎡
- 共用部分概要 食堂・居間・台所・浴室・洗面所・トイレ・洗濯室

協力医療機関

- しののめクリニック 千歳市東雲町2丁目14番2号
- 佑愛歯科医院 千歳市新富3丁目20番10号

お問合せ・ご相談

☎0123-29-5617

FAX：0123-29-5618

所在地
〒066-0033
千歳市北光5丁目4番3号

ホームページ URL
<http://fureai-network.jp/>

※QRコードはほっ虹の
ページに移動します。



利用料金表

月額ご利用料金

基本料金 (30日概算) ①	家賃	55,000円
	水光熱費	29,000円
	食費	40,500円
	合計	124,500円
	冬期暖房費	9,500円

※冬期暖房費は10月～4月のみとなります。

基本料金合計①	介護保険負担金（1割負担）②		合計利用金額①+②
	要介護度	30日概算（1日）	30日概算
124,500円 (冬期期間は134,000円)	要支援2	22,440円（748円）	146,940円
	要介護1	22,560円（752円）	147,060円
	要介護2	23,610円（787円）	148,110円
	要介護3	24,330円（811円）	148,830円
	要介護4	24,810円（827円）	149,310円
	要介護5	25,320円（844円）	149,820円

※2割負担の方は表記の金額の2倍になります。
※3割負担の方は表記の金額の3倍になります。

その他の実費負担

加算名	加算料金	加算名	加算料金
初期加算	1日 30円	退居時相談援助加算	1日 400円
医療連携体制加算（Ⅰ）	1日 39円	介護職員処遇改善加算（Ⅰ）	1ヶ月 11.1%
サービス提供体制強化加算（Ⅰ）	1日 22円	介護職員等特定処遇改善加算（Ⅰ）	1ヶ月 3.1%
サービス提供体制強化加算（Ⅱ）	1日 18円	介護職員等特定処遇改善加算（Ⅱ）	1ヶ月 2.3%
サービス提供体制強化加算（Ⅲ）	1日 6円	科学的介護推進体制加算	1ヶ月 40円
若年性認知症利用者受入加算	1日 120円	栄養管理体制加算	1ヶ月 30円
認知症専門ケア加算（Ⅰ）	1日 3円	口腔・栄養スクリーニング加算	1回あたり20円
認知症専門ケア加算（Ⅱ）	1日 4円	生活機能向上連携加算（Ⅰ）	1ヶ月 100円
口腔衛生管理体制加算	1ヶ月 30円	生活機能向上連携加算（Ⅱ）	1ヶ月 200円
介護職員等ベースアップ等支援加算	1ヶ月 2.3%		

※上記加算につきましては、状況に伴い変更する場合がございますので、都度ご説明させていただきます。

- 敷金・保証金はかかりません。
- 生活保護の方の家賃は、住宅扶助基準額になります。
- その他日常生活費、オムツ代、医療費、理美容代、クリーニング代、個人嗜好品等は別途実費負担となります。上記の金額は省令により変動する場合があります。ご不明な点がございましたら、ご相談ください。

ふれあいの里
グループホーム

ほっ虹

TEL (0123) 29-5617
FAX (0123) 29-5618